

Asennus- ja käyttöohje ETH-APR-24/2 kellolle.

ETH-APR-24/2 kello käy esim. vanhoihin autopistorasioihin, joissa on 24 h vuorokausittain toistuva 2 tunnin päällä oloajalla oleva kytkinkello.

Asennuksen saa suorittaa vain sähköasennusoikeudet omaava henkilö !

Vaihto asennus: Tee laite jännitteettömäksi ja irrota vanha kello. Tarkista vanha kytkentä ennen asennusta ja tarvittaessa muuta alla olevan kytkentäkaavion mukaan !

Asenna uusi kello moduuli vanhan tilalle ja pistä joko vanha säätönuppi tai mukana tullut nuppi akseliin kiinni.

Kytke virta päälle . Kello alkaa pyöriä sähköisen moottorin avulla myötä päivään.

Katso pyörimissuunnan osoitus alla olevasta kuvasta !

Ajan asetus :

HUOM ! KELLON SÄÄTÖNUPPIA SAA KIERTÄÄ VAIN MYÖTÄPÄIVÄÄN !

Kello käännetään nuolen suuntaan osoittamaan odotustunteja ajoneuvon käynnistyshetkeen. Moottori on silloin lämmennyt 2 h.

ESIMERKIKSI.

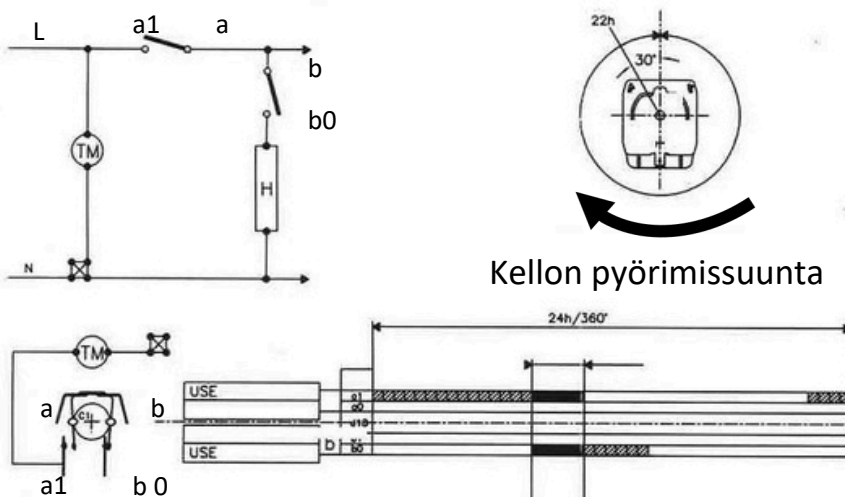
Kello on 17.00 ja lähdet aamulla klo 07.00 autollasi ajamaan. Käännä nuppi osoittamaan asteikon kohtaa 14 , joka kertoo odotustuntien määrän . Auton lämmitys käynnistyy 2 tuntia ennen lähtöajankohtaa eli klo. 05.00. Ja lämmitys loppuu kello 07.00. Lämmitys on päällä 2 tuntia.

Ellei asetuksia muuteta, toistuu sama lämmitysaika vuorokausittain.

Jos haluat muuttaa aikaa, säädä uusi odotustuntimäärä kuten edellä on esitetty.

Minimi odotus/päällä oloaika on 2 tuntia jonka saat asettamalla nupin 2:n kohdalle, jolloin virta kytkeytyy päälle heti ja virta katkeaa 2 tunnin kuluttua.

Laitteen kytkentä alla olevan kaavion mukaan !



Tekniset tiedot :
SSTL koodi 2612116

16 A , 230 VAC

UL ja DEKRA
hyväksynyt !

Käyttölämpötila :

-30 °C -+ 40 °C

Maahantuonti ja myynti : EthermaSkandinavia Oy **Keskustie 6**

01900 Nurmijärvi p. 09 8254840 info@etherma.fi www.etherma.fi